

КАТАЛОГ ПРОДУКТОВ 4LIFE

[ДЛЯ СТРАН ЕВРАЗИЙСКОГО ЭКОНОМИЧЕСКОГО СОЮЗА]



4Life

TOGETHER, BUILDING PEOPLE



Более десятилетия 4Life посвятила изучению и разработке инновационных продуктов линии 4Life Трансфер Факторов®, и усилия компании оправдались. Трансфер факторы – это не просто питательные вещества. Это молекулы, дающие знания вашей иммунной системе и способствующие поддержанию умения вашего организма действовать в случае угрозы здоровью.

Ещё один шаг к закреплению лидерских позиций компании в области изучения трансфер факторов – это отдел исследований и разработок, функционирующий в стенах компании, а также поддержка Научно-консультативного совета, состоящего из профессионалов в области здоровья и питания. Каждый учёный, связанный с 4Life, преданно работает над расширением и углублением научных знаний о трансфер факторах, поскольку эта благородная миссия оказывает положительное влияние на жизни людей.

Что такое Трансфер Факторы?

Трансфер факторы, являющиеся высокоэффективной системой передачи иммунной информации, созданы самой природой и в больших количествах содержатся в коровьем молозиве и желтках куриных яиц.

В 1949 году доктор Шервуд Лоренс, работавший в Нью-Йоркском университете, в процессе изучения туберкулеза обнаружил неизвестные ранее молекулы, играющие чрезвычайно важную роль в иммунитете, и назвал их трансфер факторами.

Трансфер факторы представляют собой цепь маленьких пептидов, состоящих из 44 аминокислот. Эти молекулы обучают вашу иммунную систему, как оставаться здоровой, следующим образом:

- напоминают вашей иммунной системе о прошлых угрозах здоровью
- повышают или балансируют иммунный ответ в зависимости от ситуации
- позволяют иммунной системе распознавать «врагов» и бороться с ними
- обучают новые иммунные клетки

Десятилетия спустя предприниматель Дэвид Лизонби, пытаясь найти ключ к решению собственных проблем со здоровьем, изучал иммунные свойства молозива и наткнулся на патент на экстракцию трансфер факторов. Благодаря этой находке в 1998 году открылась компания 4Life Research, поставившая своей целью представить Трансфер Фактор миру.



Гарантия качества 4Life Трансфер Факторов®

Компания 4Life® гарантирует качество продуктов линии Трансфер Факторов на основании проведения анализов качества каждой выпускаемой партии. Мы обязуемся поддерживать стандарты производства на высочайшем уровне и создавать только качественную продукцию.

Мы неукоснительно соблюдаем текущие правила надлежащей производственной практики cGMP, которая определяет параметры каждого этапа производства биологически активных добавок к пище. Свидетельством тому наши инвестиции в квалифицированный персонал, лаборатории и собственный производственный цех. От момента проектирования и до финального этапа проводится тщательный мониторинг

каждого технического процесса и состояния продукта. Мы гарантируем качество используемых ингредиентов, упаковочных материалов и готового продукта посредством строгого документирования и протоколирования всего производственного процесса. Гарантия качества распространяется на весь срок годности продукта.

Вы можете быть полностью уверены в неизменном качестве, чистоте и активности каждого ингредиента, а также постоянстве композиционного состава всех производимых нами биологически активных добавок к пище.



4LIFE ТРАНСФЕР ФАКТОР™ КЛАССИК (90 КАПСУЛ)

Первый продукт линии 4Life Трансфер Факторов для ежедневной поддержки вашего хорошего самочувствия.

- Способствует поддержанию нормального функционирования организма.
- Каждая капсула содержит 200 мг УльтраФактора XF – концентрата трансфер факторов из коровьего молозива.
- Порошок трансфер факторов концентрирован на 25% больше, чем в продукте предыдущего поколения.



БИОЛОГИЧЕСКИ АКТИВНАЯ ДОБАВКА К ПИЩЕ. НЕ ЯВЛЯЕТСЯ ЛЕКАРСТВЕННЫМ СРЕДСТВОМ.

Помогает иммунной системе давать сбалансированный ответ на возникшую угрозу здоровью.

- Каждая капсула содержит наибольшее количество Трай-Фактор формулы (концентрат трансфер факторов из коровьего молозива и желтка куриного яйца) – 300 мг.
- Эксклюзивность гарантирована двумя патентами США - № 6 468 534 (процесс экстрагирования трансфер факторов из яичного источника) и № 6 866 868 (процесс соединения трансфер факторов из коровьего молозива и желтка куриного яйца).



БИОЛОГИЧЕСКИ АКТИВНАЯ ДОБАВКА К ПИЩЕ. НЕ ЯВЛЯЕТСЯ ЛЕКАРСТВЕННЫМ СРЕДСТВОМ.

Этот продукт, ставший бестселлером, имеет в своем составе не только Трай-Фактор, но и фирменную смесь ингредиентов, помогающую организму произвести адекватный иммунный ответ.

- Каждая капсула содержит 100 мг 4Life Трай-Фактор формулы (концентрат трансфер факторов из коровьего молозива и желтка куриного яйца).
- Содержит кордицепс, пищевые дрожжи, грифолу курчавую (маитаке) и другие фитонутриенты.
- Дневная доза продукта содержит 10 мг цинка, что соответствует 67% рекомендуемого уровня суточного потребления (ТР ТС 022/2011).



БИОЛОГИЧЕСКИ АКТИВНАЯ ДОБАВКА К ПИЩЕ. НЕ ЯВЛЯЕТСЯ ЛЕКАРСТВЕННЫМ СРЕДСТВОМ.

Входит в линию продуктов целенаправленного действия, сочетая 4Life ОвоФактор (концентрат трансфер факторов из желтка куриного яйца), витамины, минералы и антиоксиданты.

Дневная доза продукта содержит:

- 1.5 мг витамина А, который способствует нормальному метаболизму железа. ^[1]
- 200 мг витамина С, который способствует образованию коллагена для нормального функционирования кровеносных сосудов. ^[2]
- 100 мг витамина Е и 50 мкг селена, которые способствуют защите клеток от окислительного стресса. ^{[3] [4]}
- 2 мг витамина В6 и 8 мкг витамина В12, способствующих нормальному образованию красных кровяных телец. ^{[5] [6]}
- 10 мг цинка, который способствует нормальному метаболизму жирных кислот. ^[7]



- 2 мг меди, которая необходима для нормального переноса железа в организме. ^[8]
- Фирменную смесь, содержащую чеснок, гинкго двулопастный, масло корня имбиря и коэнзим Q 10.

[1] EFSA Journal 2009;7(9):1221 — [2] EFSA Journal 2009;7(9):1226 — [3] EFSA Journal 2010;8(10):1816 [4] EFSA Journal 2009;7(9):1220, 2010;8(10):1727 — [5] EFSA Journal 2009;7(9):1225 — [6] EFSA Journal 2009;7(9):1223 [7] EFSA Journal 2009;7(9):1229 — [8] EFSA Journal 2009;7(9): 1211

БИОЛОГИЧЕСКИ АКТИВНАЯ ДОБАВКА К ПИЩЕ. НЕ ЯВЛЯЕТСЯ ЛЕКАРСТВЕННЫМ СРЕДСТВОМ.

Трансфер Фактор целенаправленного действия, содержащий смесь УльтраФактора – концентрата трансфер факторов из коровьего молозива и ОвоФактора – концентрата трансфер факторов из желтка куриного яйца.

Дневная доза продукта содержит:

- 150 мкг хрома, который способствует поддержанию нормального уровня глюкозы в крови. ^[1]
- Включает в себя смесь экстракта птерокарпуса мешковидного, экстракта джимнемы обыкновенной, экстракта семян пажитника сенного, экстракта плодов момордики и экстракта корня женьшеня обыкновенного, которые поддерживают здоровую функцию поджелудочной железы и баланс глюкозы. ^[2]



Птерокарпус мешковидный: Ahmad F. Khalid P, Khan MM, Rastogi AK, Kidwai JR. Insulin like activity in (-) epicatechin. Acta Diabetol Lat 1989 Oct-Dec;26(4):291-300.

Пажитник сенной: Shojaii, A., Dabaghian, F. H., Goushegir, A., and Fard, M. A. Antidiabetic plants of Iran. Acta Med.Iran 2011;49(10):637-642.

Момордика: Welihinda J, Arvidson G, Gylfe E, Hellman B, Carlsson E. The insulin-releasing activity of the tropical plant Momordica charantia. Acta Biologica et Medica Germanica. 1982;41:1229-1240.

Женьшень обыкновенный: Vuksan V, Sung MK, Sievenpiper JL, Stavro PM, Jenkins AL, Di Buono M, Lee KS, Leiter LA, Nam KY, Arnason JT, Choi M, Naeem A. Korean red ginseng (Panax ginseng) improves glucose and insulin regulation in well-controlled, type 2 diabetes: results of a randomized, double-blind, placebo-controlled study of efficacy and safety. Nutr Metab Cardiovasc Dis. 2008 Jan; 18(1):46-56.

[1] EFSA Journal 2010;8(10):1732, 2011;9(6):2203 — В клиническом исследовании, проводимом на здоровых людях, пероральный прием хрома улучшал чувствительность организма к инсулину. Инсулин вырабатывается поджелудочной железой; данное исследование предполагает нормализацию панкреатической функции. [Wilson BE, et al., (1995); Diabetes Res Clin Pract. 1995; 28(3) 179-84]

[2] Джимнема обыкновенная: В доклинических исследованиях пероральное введение экстракта джимнемы обыкновенной вызывало снижение уровня глюкозы в крови в состоянии покоя и уменьшало повышение уровня глюкозы сразу после потребления большого количества сахара [Yadav M, et al., (2010); Appl Biochem Biotechnol 160 (8): 2388-400].

БИОЛОГИЧЕСКИ АКТИВНАЯ ДОБАВКА К ПИЩЕ. НЕ ЯВЛЯЕТСЯ ЛЕКАРСТВЕННЫМ СРЕДСТВОМ.

ЭНЕРДЖИ ГОУ СТИКС СО ВКУСОМ ЯГОД (30 ПАКЕТОВ В УПАКОВКЕ)



С Энерджи Гоу Стикс вам ни о чем
любые испытания дня. В состав
продукта входят зеленый чай,
падуб парагвайский, гуарана и 4Life
Трансфер Фактор Е-ХФ.

- Прекрасно сочетается с другими продуктами, содержащими 4Life Трансфер Фактор.
- Отличная поддержка во время занятий спортом.
- Содержит изомальтулозу (источник глюкозы и фруктозы), которая, в сравнении с напитками, содержащими другие виды сахаров, вызывает лишь незначительное повышение уровня глюкозы в крови. ^[1]

[1] I. MacDonald and J.W. Daniel. Nutrition Reports International, 1983, 25, 1083 - 1090.

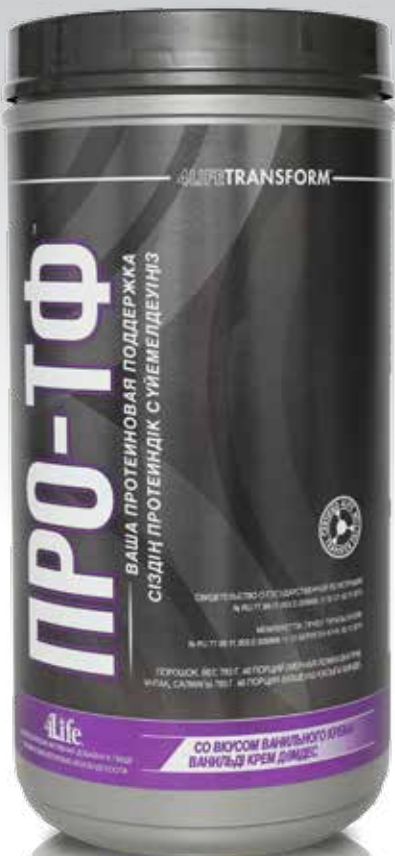
Z.-H. Liao, Y.-B. Li, Diabetes, 2001, 50 (Suppl 2), A 366 [Abstract No. 1530 - P].

БИОЛОГИЧЕСКИ АКТИВНАЯ ДОБАВКА К ПИЩЕ. НЕ ЯВЛЯЕТСЯ ЛЕКАРСТВЕННЫМ СРЕДСТВОМ.

ПРО-ТФ™

ВАША ПРОТЕИНОВАЯ ПОДДЕРЖКА

ПРЕОБРАЗИТЕ СВОЕ ТЕЛО С ПОМОЩЬЮ ПРО-ТФ, ЖИВИТЕ ЯРКО И ЭНЕРГИЧНО!



- Каждая мерная ложка порошка ПРО-ТФ содержит 10 граммов качественного белка, который способствует сжиганию жиров, образованию мышц и преобразению вашего тела.
- ПРО-ТФ является прекрасным источником не только белка, но и содержит в каждой порции 300 мг 4Life Трансфер Фактора®!
- ПРО-ТФ прошел независимые исследования при Обернском университете на предмет повышения метаболизма и сжигания калорий, здоровой потери жира и чувства наполненности.
- Всего 65 килокалорий на порцию, не содержит глютена, ноль граммов лактозы.



ТРАНСФОРМАЦИЯ

1. Определите желаемый вес.
2. Подсчитайте дневную потребность в протеине, и убедитесь, что вы получаете достаточное количество его. Это самый важный шаг на пути к трансформации.

ДЛЯ СЖИГАНИЯ ЖИРА И СНИЖЕНИЯ ВЕСА: желаемый вес (в кг) x 2,2 = суточная потребность в белках (в г)

ДЛЯ НАБОРА МЫШЕЧНОЙ МАССЫ: желаемый вес (в кг) x 2,2 x 1,33 = суточная потребность в белках (в г)

Понятия "белок" и "протеин" синонимичны. Суточная потребность подразумевает белки не только ПРО-ТФ, но и всего дневного рациона.



Преимущества ПРО-ТФ²



¹4Life Research, Крис Локвуд, доктор наук и сертифицированный специалист по силовым тренировкам и улучшению физического состояния, и Лаборатория молекулярных и прикладных наук при школе кинезиологии Обернского университета провели исследование, демонстрирующее безопасность и эффективность ПРО-ТФ™ [FASEB J 2014;28(1):LB440; FASEB J 2014;28(1):LB439].

²Результаты получены в контролируемых условиях на голодный желудок и описаны по образцам, использованным при проведении анализов. Индивидуальные результаты могут отличаться от описанных.

ПРО-ТФ™

ПРИМЕРЫ ТРАНСФОРМАЦИИ ИЗ РЕАЛЬНОЙ ЖИЗНИ



ТАРА ЛИ
«Утренний воин»



ДО



ПОСЛЕ

РЕЗУЛЬТАТ: потеряла 6,5 кг и 7% подкожного жира

ДОПОЛНИТЕЛЬНО:

- увеличила потребление протеина, уменьшила потребление углеводов, здоровое 6-разовое питание,
- кардио и силовые упражнения продолжительностью 1 час 4-6 раз в неделю



ШОН АЛФОРД
Голд Интернейшенал Даймонд
«Протеиновая трансформация = трансформация бизнеса»



ДО



ПОСЛЕ

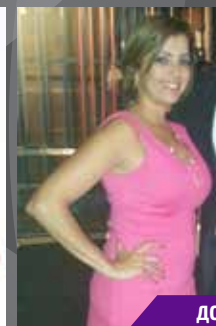
РЕЗУЛЬТАТ: потерял 10,8 кг и 10 см вокруг талии

ДОПОЛНИТЕЛЬНО:

- ПРО-ТФ по утрам, включил белок в каждый прием пищи
- кардио и силовые упражнения продолжительностью 20-40 мин 4 раза в неделю



САНДРА ХИМЕНЕЗ
Голд Интернейшенал Даймонд
«Мама троих детей идет к мечте!»



ДО



ПОСЛЕ

РЕЗУЛЬТАТ: потеряла 5 кг и 8% подкожного жира

ДОПОЛНИТЕЛЬНО:

- здоровая пища
- кардио и силовые упражнения продолжительностью 1,5 часа 5 раз в неделю



ДЕЙВ ДАТРИ
Платиновый Интернейшенал Даймонд
«Зяви о себе и приходи в форму!»



ДО



ПОСЛЕ

РЕЗУЛЬТАТ: потерял 8% подкожного жира

ДОПОЛНИТЕЛЬНО:

- следовал нормам приема белков для агрессивного наращивания мышц, используя ПРО-ТФ в качестве половины дневной потребности в белке
- интервальные кардиотренировки высокой интенсивности и силовые упражнения 3 раза в неделю

Новый цех будет ежегодно производить миллионы продуктов 4Life. Это наше обязательство перед вами на долгие годы!



За дополнительной информацией
о продуктах и бизнесе 4Life обращайтесь:

4Life[®]

TOGETHER, BUILDING PEOPLE

